

◆日程 2016年6月11日(土)

◆メンバー L：小林

**6月11日(土) 天候：晴れ**

5時過ぎに自宅を出て大井松田ICを出て朝食を取る。浅瀬で車を置き準備を整え出発した。2010年の台風で崩落した芦沢橋の先は今年から人のみ歩けるように一部修復されていた。

2時間の林道歩き、水ノ木橋で今年初めての沢靴を履き遡行の準備をする。織戸沢から反対側の法行沢に降りてみる計画である。沢歩きの忘れていたフリクション感覚を取り事がこの山行の目的でもある。綺麗な溪相と新緑が楽しませてくれる。やっぱり、沢は楽しいと実感した。

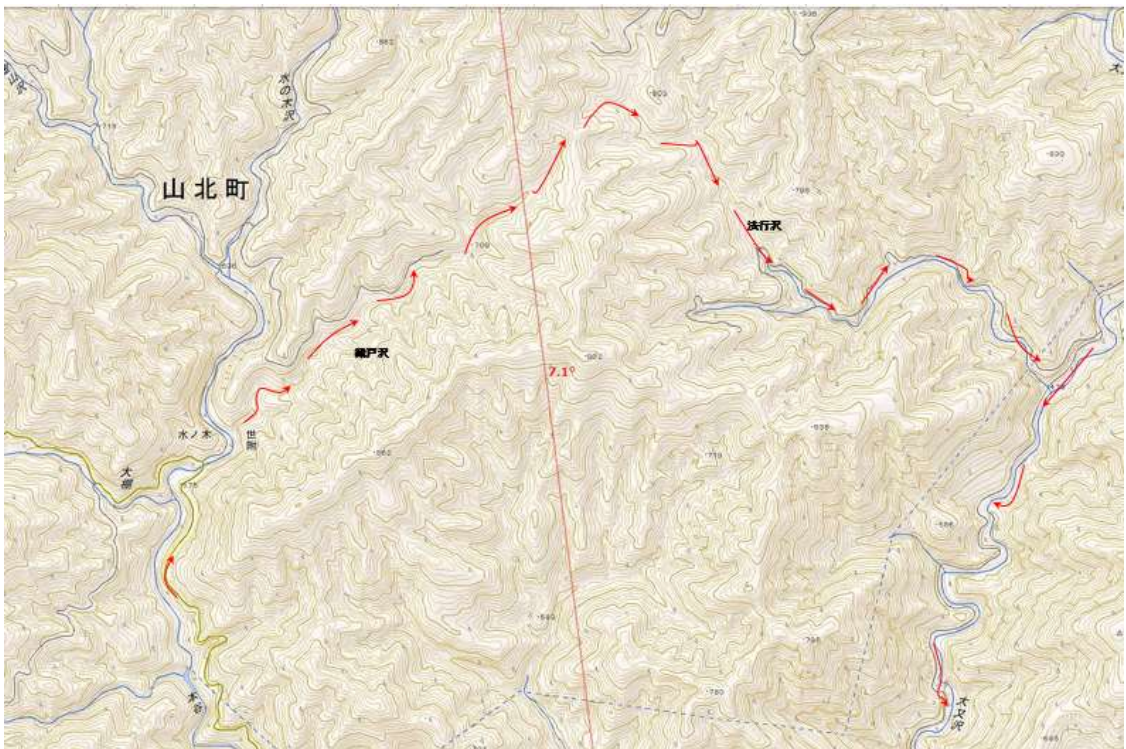
2段10mは右を行けそうだが右岸を高巻いた。709mの三俣は複雑な地形をしている。現在地を慎重に確認しながら源流域を遡行、織戸峠の尾根を乗越し反対側の法行沢の下降に入る。

法行沢は以前歩いた事がある。本流に出た先で河岸段丘状の平地が気分良さ場所だったので腰を下ろす。喉を潤し、ゆっくりとラーメン定食の昼食を取る。法行沢は綺麗な沢である。沢沿いに行けない滝は右岸側に昔の仕事道の痕跡がある。足場を確認し慎重に行けば問題はない。法行沢林道に出て乾いた靴に替え、又2時間の林道歩きで車に戻った。今年最初の気ままな楽しき沢歩きであった。

CT：浅瀬 7:40－水ノ木橋 9:45/10:05－織戸沢遡行 709m 三俣 11:50

－織戸峠 12:25/12:35－法行沢 700m 昼食 13:00/13:45

－法行沢林道 14:25/14:40－浅瀬 16:25



(記：こばやし)