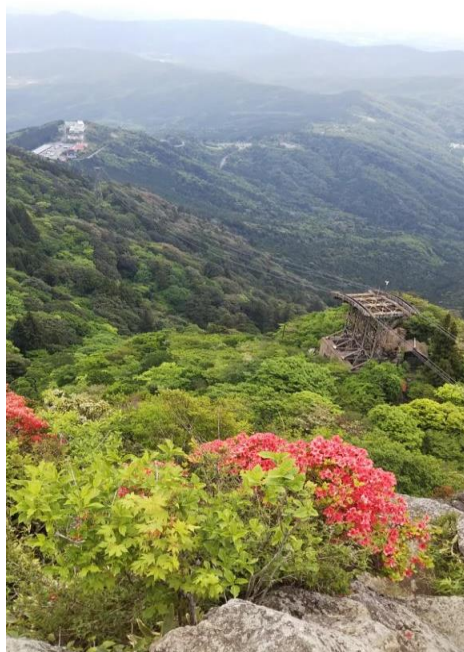
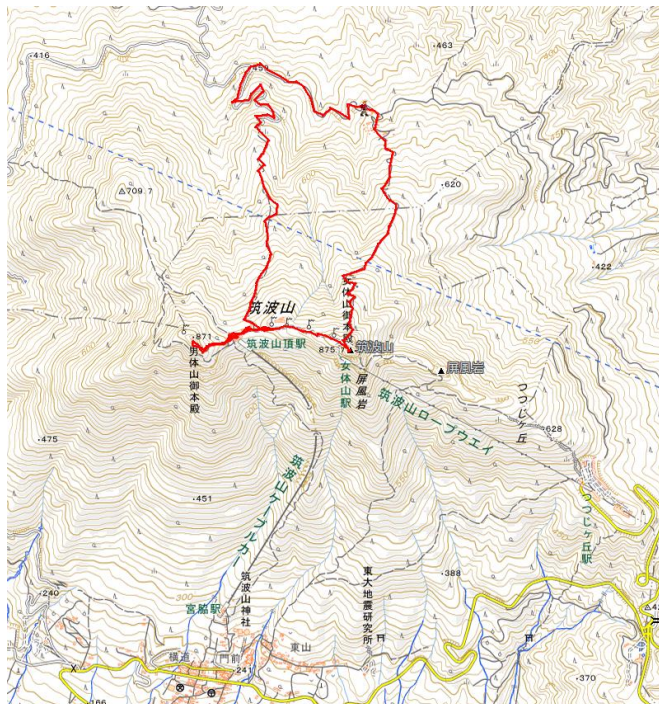


筑波：筑波山

- ◆日程 2021年5月15日(土)
- ◆メンバー L: OT、SM
- ◆天候 曇

今年度のハイキングユニットの企画第二弾は筑波山へのショートハイク。都心から比較的アクセスが良く、山頂へはロープウェイやケーブルカーが整備されて観光地化しているが、手軽に関東平野を見下ろすことが出来るのは魅力だ。個人的には小学生の時に山好きだった亡父に連れて行って貰って以来だ。その時は奇岩の間を巡る定番コースだったが、ツツジのシーズンと重なる今回は混雑を避けて裏側からのアプローチを選んだ。キャンプ場付近の駐車場もルートも空いており、強い日差しもなく快適に歩くことが出来た。本ルート情報を下さったNYさん、TYさんに感謝したい。(記: OT)



筑波山キャンプ場内より登山路に入り僅かな登りで筑波山神社奥宮に到着した。安全祈願の参拝を済ませ女体山に到着。頂上から広大な水田が広がる関東平野を眺める。

双耳峰の鞍部はケーブル駅とお土産店が立ち並び賑わいを見せる。昼食大休止後は男体山に登りあっという間に到着、ここでも筑波山男体奥宮があり参拝。

下山は一旦鞍部まで戻りお土産屋さんの裏手より下山開始、殆ど林道のような道を下りし駐車場に戻った。

今回は車の機動性を生かし筑波YN腹まで登り、往復するコースを短時間で行動。日本100名山山行を楽しむことができた。(記: SM)

CT: 下永谷駅 6:00 = 筑波高原キャンプ場 9:00 - 女体山 10:00 - 御幸ヶ原
10:30/11:00 - 男体山 11:15/11:25 - 御幸ヶ原 11:30/12:00 - 筑波高原キャンプ場 13:05 = 横浜