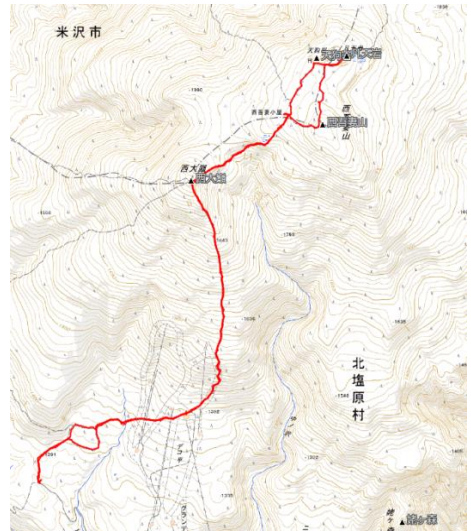


個人山行

吾妻連峰：西吾妻山

- ◆日程 2021年5月30日(日)
- ◆メンバー L:OT
- ◆天候 曇り

裏磐梯遠征二日目は西吾妻山。前日深夜は小雨が降り、不安だったが、止んでいる。しかし、山並みはガスで見えない。天気予報は曇。降らなければよしということで、登山口へ向かう。グランデコホテルの奥の林道を暫く揺られて登山口に着いてみると、先着車なし。準備をしていると後続車が2台。挨拶をして登山開始。まずはデコ平湿原に入る。湿原の下ルートはお花畑とは言えない景色だ。なにせ水芭蕉が咲き終わり、でっかい葉っぱを広げている。ゲレンデ沿いを歩いてから急登が始まる。1700mを超えると雪が出始める。踏み抜きさえ気を付ければ壺足で十分だ。西大巔に着く。同じルートを来た地元のおじいさんによれば、ここからの展望は素晴らしいとのことだが、今日はガ



スに覆われ、冷たい風が吹いている。もう一人山頂の方から来た人あり。山形側から登ってきたようだ。冬に来た時もガスに覆われていたので今回で二連敗とのこと。補給して直ぐに山頂を目指す。雪溪のトラバースは滑落に注意が必要だが、壺足のまま進む。樹林帯の山頂付近はなだらかなうえに雪に埋もれてルートが判然としな

い。先程の地元のおじいさんと一緒になって探して進んだ。山頂は樹林の中に道標があるだけ。梵天岩などを巡ったあと、避難小屋を覗きに行く。二階建てでなかなか快適な様子。下山ルートの後半になると下界は雲が無いのが見える。デコ平湿原での帰りは上ルートを選んだところ、咲き残った水芭蕉に会えた。ガスの中我慢したご褒美かも。下界は期待通り晴れていたの

ので、四日目に予定していた五色沼散歩を前倒しで実行し風景を堪能。ただし、池に映えるはずの磐梯山や西吾妻山が頭を隠している。明日の下山後もう一度訪れよう(下の写真は翌日撮影)。(記:OT)



CT: 桧原湖駐車場=(車)=デコ平口駐車場 7:05 - 山頂駅 7:30 - 西大巔 9:00 - 西吾妻山 9:55 - 梵天岩 10:20 - 西大巔 11:25 - デコ平口 13:05=(車)=桧原湖駐車場 - 五色沼(散策) 14:50/17:00 - 桧原湖畔(泊)