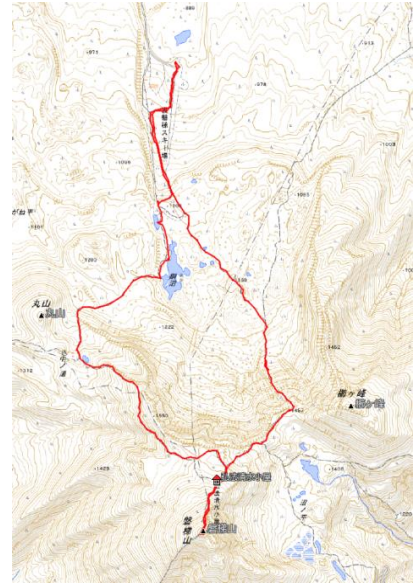


個人山行

## 会津：磐梯山

- ◆日程 2021年5月31日(月)
- ◆メンバー L: OT
- ◆天候 晴

裏磐梯遠征三座目は磐梯山。今朝は抜けるような青空。裏磐梯スキー場登山口には既に10台近く駐車している。登山口近くのゲレンデではなにやら草原を歩き回る人がいる。やがて樹林帯に入り火口原ルート開始。開けたところから火口壁に取付く。地図には夏道から外れた場所にイエローフォールと書かれた場所がある。後続のご夫婦に聞いてみると、火口壁からじわじわと水が染み出ているところで、冬は凍結して黄色い滝状を呈するそうだ。裏磐梯と言えば紅葉が有名だが、是非冬にも訪れてみたい。火口壁の上からは見事な新緑と青空。近くの稜線上でカモシカがこちらを窺っている。遠方には雪を抱いた飯豊連峰。山頂からは全方位の展望。安達太良山から吾妻連峰までひと続きに見える。北の眼下には巨大な猪苗代湖。その右向こうには日光連山～尾瀬～越後の山々。特に会津駒ヶ岳や平ヶ岳、越後駒ヶ岳の上はまだ雪が覆う。次はどれに登ろうかと想像が膨らむ。磐梯山には名物のバンダイクワガタという青紫の花があるが、頂上直下の弘法清水小屋の小屋番さんによれば、まだ咲いておらず6月中旬が見ごろとのこと。見ごろ前の平日にもかかわらず登山客は多い。殆どの方は最短の八方台ルートだ。水面の磐梯山が美しい銅沼辺りには山菜取りの人々。駐車場の車の大半はこれが目的らしい。



下山後、再び五色沼を散策してから、温泉に。仮眠をとってから深夜帰途に就いた。当初の四日間の計画を三日に短縮したが、十分にのんびり気ままに裏磐梯を満喫できた。

裏磐梯で焚火キャンプを楽しむなら桧原湖畔がよさそうだ。(記: OT)

CT: 裏磐梯スキー場駐車場 7:00 - 噴気口分岐 7:50 - 火口壁上 8:30/8:45 - 天狗岩 9:20 - 磐梯山 9:45/10:25 - 弘法清水小屋 10:40/10:50 - 裏磐梯スキー場分岐 11:40 - 銅沼 12:08/12:18 - 駐車場 12:50 = 桧原湖駐車場 - 五色沼(散策) = 駐車場 = (車) = 帰宅

