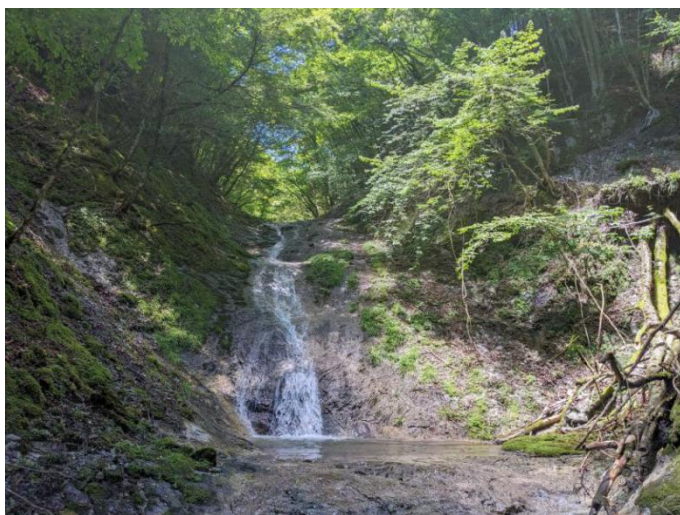
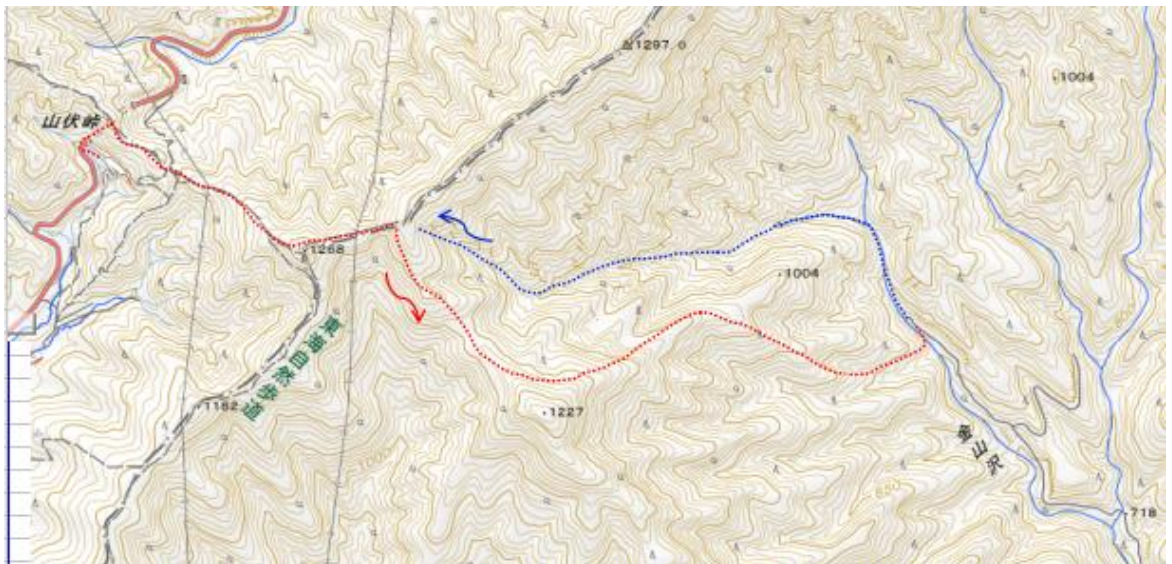


西丹沢：沖ビリ沢(山伏沢)

- ◆日程 2023年7月2日(日)
- ◆メンバー L：SS、OT、SD
- ◆天候 晴れ

丹沢の最西端の沢なので沖(奥)ビリ(最下位)沢、実際は山伏沢といい、本当の沖ビリ沢は別の場所という、少しややこしい沢に入った。山伏峠のトンネルを抜けた先に車を止め尾根に上がる、1時間と少し移動して水ノ木分岐のベンチに到着、ここが沢登り終了点でバリエーションルートの出発点になる。西丸(1227m)に向かって下降し途中から北東の尾根に乗り換える、作業道のような薄い踏跡があり、危ない箇所もなく荒れた金山沢林道に出た。

出だしすぐに花崗岩のナメ沢に出た、高低差が少ない直線の滑沢ははるか遠くまで見通せる、滝も緩やかで次々と突破できる。1000m付近2条15m滝でルートの間違える、思っている方向に出ず、渋々戻った。その後も滝&滑沢の進み水が溜れる、土ガレを詰めると程なくして最初の水ノ木分岐のベンチにびたりと出た。(記：SS)



CT：山伏峠 7:00 - 水ノ木分岐 7:40 - 金山沢林道 9:10 - 沖ビリ遡行 - 水ノ木分岐 12:40